



## P.A. - S.p.A. - EQUIPAGGIAMENTI TECNICI DEL LAVAGGIO

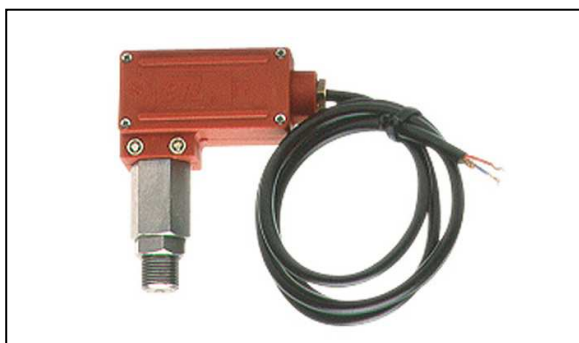
VIA MILANO, 13 - CASELLA POSTALE 115 - 42048 RUBIERA (REGGIO EMILIA) - ITALY  
 Tel. +39 0522 623611 - Fax. +39 0522 629600 - R.E.A. RE 156319 - R. I. RE 11535 - Mecc. RE 013446  
 C.F. e P. IVA 01035950359 - Cap. Soc. i.v. € 750.000,00 - Codice Identificativo C.E.E. IT 01035950359  
 ART. 2497 - BIS C.C. DIREZIONE E COORDINAMENTO BENETTI srl R.I. TRIB. DI RE 01480690351  
<http://www.pa-etl.it> - E-mail: [info@pa-etl.it](mailto:info@pa-etl.it)



### PR1 – Pressostato con segnale elettrico

Manuale tecnico: I 805

Dispositivo di tipo elettromeccanico, che, al raggiungimento di una determinata pressione, pretarata, apre o chiude un contatto elettrico di comando.



- **29.0000.00** PR1 taratura 45 bar – 4.5 MPa
- **29.0000.25** PR1 taratura 25 bar – 2.5 MPa

- Microinterruttore dotato di elevatissima resistenza alle aperture.
- Notevole resistenza ad elevati valori di corrente.
- Esecuzione in classe d'isolamento **IP55**.
- Esecuzione con tre fili.
- Attacco filettato acciaio inox

#### SPECIFICHE TECNICHE

N° CODICE	PRESSIONE NOMINALE bar - MPa	PRESSIONE CONSENTITA bar - MPa	PRESSIONE INTERVENTO bar - MPa	DIFFERENZIALE FUNZIONAMENTO bar - MPa	(1) TEMPERATURA MASSIMA FLUIDO °C	ENTRATA	MASSA g
<b>29.0000.00</b>	600 - 60	660 - 66	45 – 4.5	±6	90	G 3/8 M	280
<b>29.0000.25</b>	600 - 60	660 - 66	25 – 2.5	±6	90	G 3/8 M	280

#### SPECIFICHE ELETTRICHE

Tensione nominale:	250 V
Organo d'interruzione:	16 (A) - carico resistivo - 6 (A) - carico induttivo
Lunghezza cavo :	1200 mm - Filo elettrico : 3 x 1 mm
Ampere max.cavo:	10 A
Temperatura ambiente:	75 °C - Tipo di azione: 1C
Durata del componente elettrico:	50.000 commutazioni, T.85°C, a 250V ca. secondo CEE 24- VDE 0 630
Situazione di polluzione del dispositivo di comando:	Forte

**(1)** Il pressostato è stata progettata per un utilizzo continuo alla temperatura dell'acqua di 60°C . Può resistere per brevi periodi alla temperatura massima di 90°C .

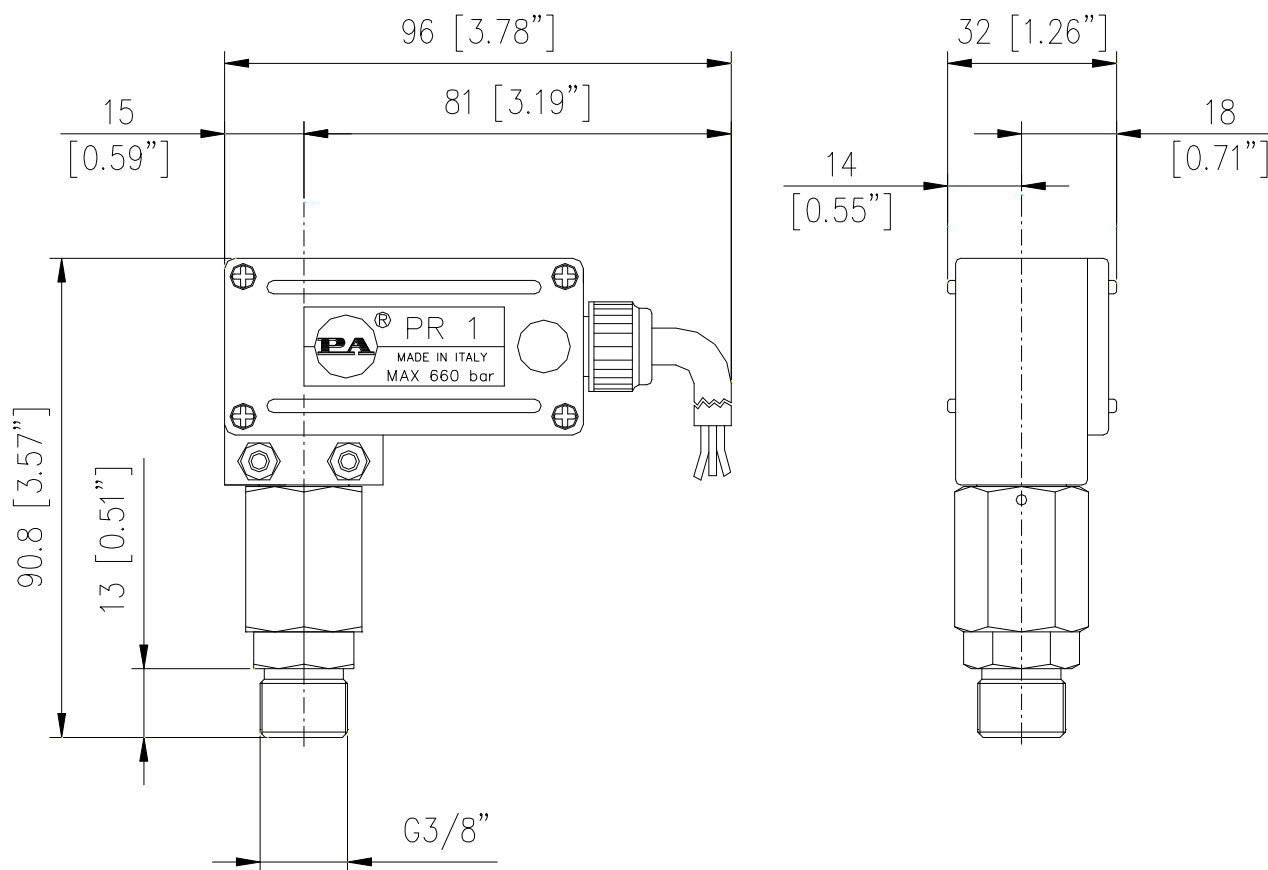
**Manuale di istruzione, manutenzione, installazione, ricambi.**

Per un corretto utilizzo seguire le avvertenze contenute in questo manuale.

Riportarle nel libretto Uso e Manutenzione delle macchine.

n. 12.9805.00

## DISEGNO DIMENSIONALE



## ISTRUZIONI

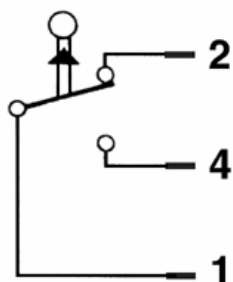
### SELEZIONE

Scegliere il tipo di pressostato idoneo in base alla pressione nominale utilizzabile nell'impianto e a quella di intervento desiderata per la commutazione elettrica. Verificare inoltre che il valore della corrente richiesta nell'utilizzo sia inferiore a quello max. ammesso. In ogni caso, nessuna sovrappressione della macchina può sorpassare la **pressione consentita** stampigliata sul pressostato.

### INSTALLAZIONE

Il presente apparecchio, in una macchina che produce acqua calda, deve essere montato anteriormente al generatore di calore. Questo prodotto è destinato ad essere incorporato in macchina finita. **L'installazione elettrica deve essere eseguita da personale qualificato.**

**ATTENZIONE!! - Al dispositivo elettrico deve essere sempre assicurata la messa a terra.**



### SCHEMA IMPIANTO ELETTRICO

1) Filo rosso - 2) Filo blu - 4) Filo marrone

### COLLEGAMENTO ELETTRICO

N.O. Rosso + marrone - Normalmente aperto  
N.C. Rosso + blu - Normalmente chiuso

### OPERATIVITA'

Il pressostato PR1 segnala il superamento di una pressione pretarata, agendo tramite un pistone, che muove un interruttore. La pressione di taratura 45 bar – 4.5 MPa è di tipo fisso.

**RISOLUZIONE DEI PROBLEMI: CAUSE E RIMEDI**

PROBLEMI	CAUSE PROBABILI	RIMEDI
Il Pressostato non funziona	Collegamento elettrico errato o staccato Rottura pulsante microinterruttore Rottura molla pistone Rottura contatti elettrici microinterruttore Pistone bloccato	Esaminare e/o riparare Sostituire microinterruttore Sostituire Sostituire microinterruttore Esaminare e/o pulire
Fluido nella scatola	Guarnizioni di tenuta pistone danneggiate Guarnizioni di tenuta pressacavo danneggiate	Esaminare e/o sostituire Esaminare e/o sostituire

**NORMATIVA :**

L' accessorio, qui riportato, ha la marcatura CE, in quanto rispondente alle norme e direttive riportate sulla **Dichiarazione di Conformità**.

Leggere il presente manuale, prima di effettuare il montaggio.

Per un corretto utilizzo, seguire le avvertenze, contenute in questo manuale e riportate sul libretto Uso e Manutenzione della macchina.

Per regolarità, richiedere la Dichiarazione di Conformità originale, per il componente adottato. Il presente manuale è valido per tutti i tipi di pressostati denominati **PR 1**.

**RICAMBI**

utilizzare solo ricambi originali PA, per usufruire di un corretto funzionamento e di una lunga affidabilità.

**MANUTENZIONE**

**ORDINARIA:** ogni 400 ore di lavoro (circa 10000 cicli), controllare e lubrificare le guarnizioni con grasso resistente all'acqua.

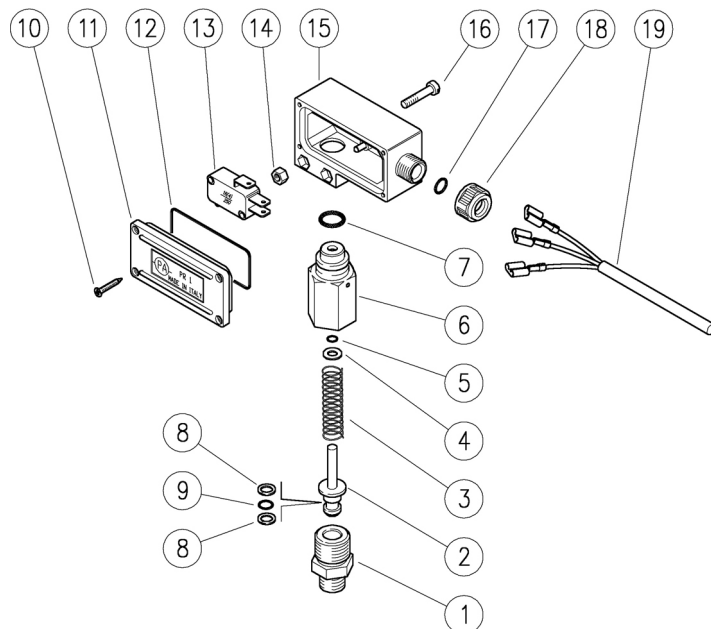
**STRAORDINARIA:** ogni 800 ore di lavoro (circa 20000 cicli), controllare lo stato di usura delle guarnizioni e dei componenti interni, ed eventualmente sostituirli con i ricambi originali PA, avendo cura all'atto del montaggio, di lubrificare con grasso resistente all'acqua.

La manutenzione deve essere eseguita da **Tecnici Specializzati**.

Per un corretto montaggio seguire le fasi indicate dal disegno sopra riportato.

**Il costruttore non è da considerarsi responsabile dei danni derivanti da installazione e/o manutenzione errati.**

*I dati tecnici, descrizioni ed illustrazioni sono indicativi e possono essere modificati senza preavviso.*

**29.0000.00 PR1 pressost.inox G3/8M 45bar nero**
**29.0000.25 PR1 pressost.inox G3/8M 2,5MPa rosso**


Pos.	Codice	Descrizione	Q.tà	K1	K2	K3	K4	
1	29.0011.51	Nipplo M18x1,5-G3/8M inox	1					5
2	29.0002.51	Pistone PR1 inox	1					5
3	29.0016.51	Molla 2x9x22 mm inox	1					10
3	29.0015.51	Molla 1,8x22 mm inox (1)	1					10
4	14.3564.00	Rosetta 5,3x9,5x1mm ott.	1					10
5	10.3049.01	An.OR 1,78x5,28 mm	1	•				10
6	29.0001.51	Corpo PR1 inox	1					2
7	10.3177.00	An.OR 2,62x12,37 mm	1					10
8	10.4006.01	An. anties. a. 6,2x9x1,2 mm	2	•				10
9	10.3051.00	An.OR 1,78x6,07 mm Vi 70	1	•				10
10	16.3020.00	Vite autofil.2,5x12 mm chrom.	4					10

Pos.	Codice	Descrizione	Q.tà	K1	K2	K3	K4	
11	29.0004.84	Coperchio PR1 PA rosso	1					1
12	10.3108.00	An.OR 2x48 mm	1					10
13	12.5001.00	Microinter. 16A 250V	1					10
14	11.4513.05	Dado es. M4	2					10
15	29.0003.84	Scatola PR1 PA rossa	1					2
16	16.1843.00	Vite DIN7985 M4x20 mm zinc.	2					10
17	10.3109.92	An.OR 2,4x7,3 mm	1					10
18	29.0082.84	Ghiera pressacavo PA nero	1					10
18	29.0109.84	Ghiera pressacavo PA rosso (1)	1					10
19	12.5000.00	Cavo 3x1 L.1200 mm	1					10

Kit	Codice	Descrizione	
K1	29.0026.24	Kit ripar. PR16 1x3pz.	1

(1) 29.0000.25